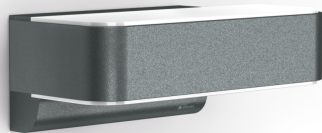


# L 810 SC

anthracite  
EAN 4007841 065706  
Réf. 065706



Up-/Downlight

LED

30 years (0 4,5h / day)

3000 K

3000K warm-white



intelligent high frequency sensor 160°



1 - 5 m



IP44



2 - 2000 lux



Light source not exchangeable



Control gear not exchangeable



5 sec - 60 min

## Description du fonctionnement

Il s'agit là du luminaire d'extérieur le plus moderne du monde qui peut être commandé sans nécessiter une échelle via Bluetooth depuis l'application. L'applique d'extérieur à détection design L 810 SC avec détecteur hyperfréquence invisible, idéale pour les entrées des maisons et les façades de maisons, système d'éclairage à LED de 9,8 W de STEINEL, 679 lm, angle de détection de 160°, portée réglable de 1 à 5 m, pour un éclairage théâtral vers le haut et vers le bas, allumage en douceur et 4 heures de marche forcée (disponible en option).

## Caractéristiques techniques

Dimensions (L x l x H)	146 x 230 x 91 mm
Avec source	Oui, système d'éclairage LED STEINEL
Garantie du fabricant	3 ans
Réglages via	Application, Connect Bluetooth Mesh
Avec télécommande	Non
Variante	anthracite
UC1, Code EAN	4007841065706
Emplacement	Extérieur
Emplacement, pièce	jardin, entrée, Cour et allée, tout autour du bâtiment, terrasse / balcon
Coloris	anthracite
Plaquette numéros de maison autocollants incluse	Non
Lieu d'installation	mur
Résistance aux chocs	IK03
Indice de protection	IP44
Classe	II

Interrupteur crépusculaire	Oui
Portée d'émission	30 m
Puissance d'émission	< 1 mW
Flux lumineux total du produit	679 lm
Flux lumineux mesure (360°)	679 lm
Efficacité totale du produit	69 lm/W
Température de couleur	3000 K
Ampoule	LED non interchangeable
Durée de vie LED L70B50 (25°)	> 60000
Culot	sans
Système de refroidissement des LED	Contrôle thermique actif & passif
Allumage en douceur	Oui
Éclairage permanent	commutable
Fonctions	Détecteur de mouvement
Réglage crépusculaire	2 – 2000 lx
Temporisation	5 s – 60 Min.

# L 810 SC

anthracite  
EAN 4007841 065706  
Réf. 065706



## Caractéristiques techniques

Température ambiante	de -20 jusqu'à 40 °C
Matériau du boîtier	Aluminium
Matériau du cache	Matière plastique opale
Alimentation électrique	220 – 240 V / 50 – 60 Hz
Puissance	9,8 W
Hauteur de montage max.	2,50 m
Mode esclave réglable	Oui
Protection au ras du mur	Non
Possibilité de neutraliser la détection par segments	Non
Cadrage électronique	Oui
Cadrage mécanique	Non
Détails portée	zone de détection réglable sur 2 axes
Portée radiale	r = 5 m (35 m <sup>2</sup> )
Portée tangentielle	r = 5 m (35 m <sup>2</sup> )

Fonction balisage	Oui
Fonction balisage temps	ARRÊT, Contrôlé par la luminosité, 10 s - 60 min
Éclairage principal réglable	0 - 100 %
Mise en réseau possible	Oui
Type de la mise en réseau	Maître/maître, Maître/esclave
Fonction balisage en pourcentage	10 – 100 %
Fonction balisage en pourcentage, de	10 %
Fonction balisage en pourcentage, jusqu'à	100 %
Mise en réseau via	Bluetooth Mesh
Indice de rendu des couleurs IRC	= 82
Hauteur de montage optimale	2 m
Angle de détection	160 °
Catégorie de produits	Luminaire extérieur LED à détection

## Accessoires

EAN 4007841 088620

Bouton-poussoir sans fil TapDuo C

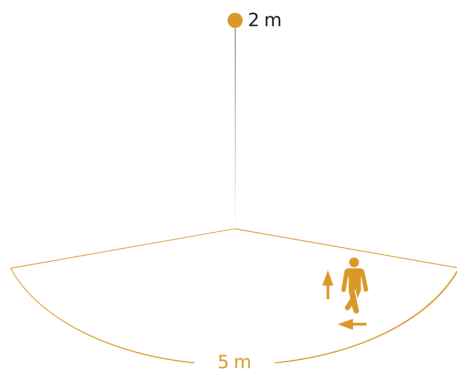
Luminaire extérieur LED à détection

# L 810 SC

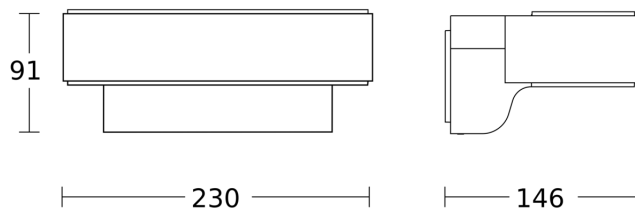
anthracite  
EAN 4007841 065706  
Réf. 065706



## Zone de détection



## Dessin dimensionnel



Hauteur d'installation: 1,80 m - 2,50 m  
Orange: sens de passage radial et tangentiel

## Schéma du circuit Bluetooth

